



#HacemosQueLasCosasSucedan

## Sectores

ENERGÍA • AGUA Y MEDIO AMBIENTE • URBANISMO • TRANSPORTE





## Transporte

ASESORAMIENTO ESTRATÉGICO EN TODAS LAS FASES DEL PROYECTO BASADO EN LA EXPERIENCIA Y LA COMPRENSIÓN DEL MERCADO.

### TRENES DE ALTA VELOCIDAD

Sistemas de transporte de pasajeros cuyas velocidades de operación son iguales o superiores a los 200 km/h.

### TRENES DE CARGA Y FERROCARRIL CONVENCIONAL

Sistemas de transporte de carga y pasajeros guiados sobre rieles que conectan grandes distancias regionales y locales.

### METRO

Sistemas de transporte masivo de pasajeros ubicados dentro de una ciudad o área metropolitana, cuyas infraestructuras se desarrollan de modo subterráneo, a nivel superficial o en viaducto elevado.

### TREN LIGERO

Sistemas de transporte masivo de pasajeros y de carga con trayectos interurbanos, normalmente el trazado de este tipo de infraestructura comparte zonas conurbadas para conectar a ciudades.

### TRANVÍAS

Sistemas de transporte de pasajeros ideal para ciudades intermedias, pueden compartir un perfil vial con diversos modos de transporte o en vías exclusivas.

### TRANSPORTE POR CABLE

Infraestructura de transporte de pasajeros cuyo sistema de cabinas suspendidas de un cable fijo facilita la prestación del servicio y la comunicación de personas en dónde la topografía y obstáculos físicos impiden la circulación por otros medios de transporte.

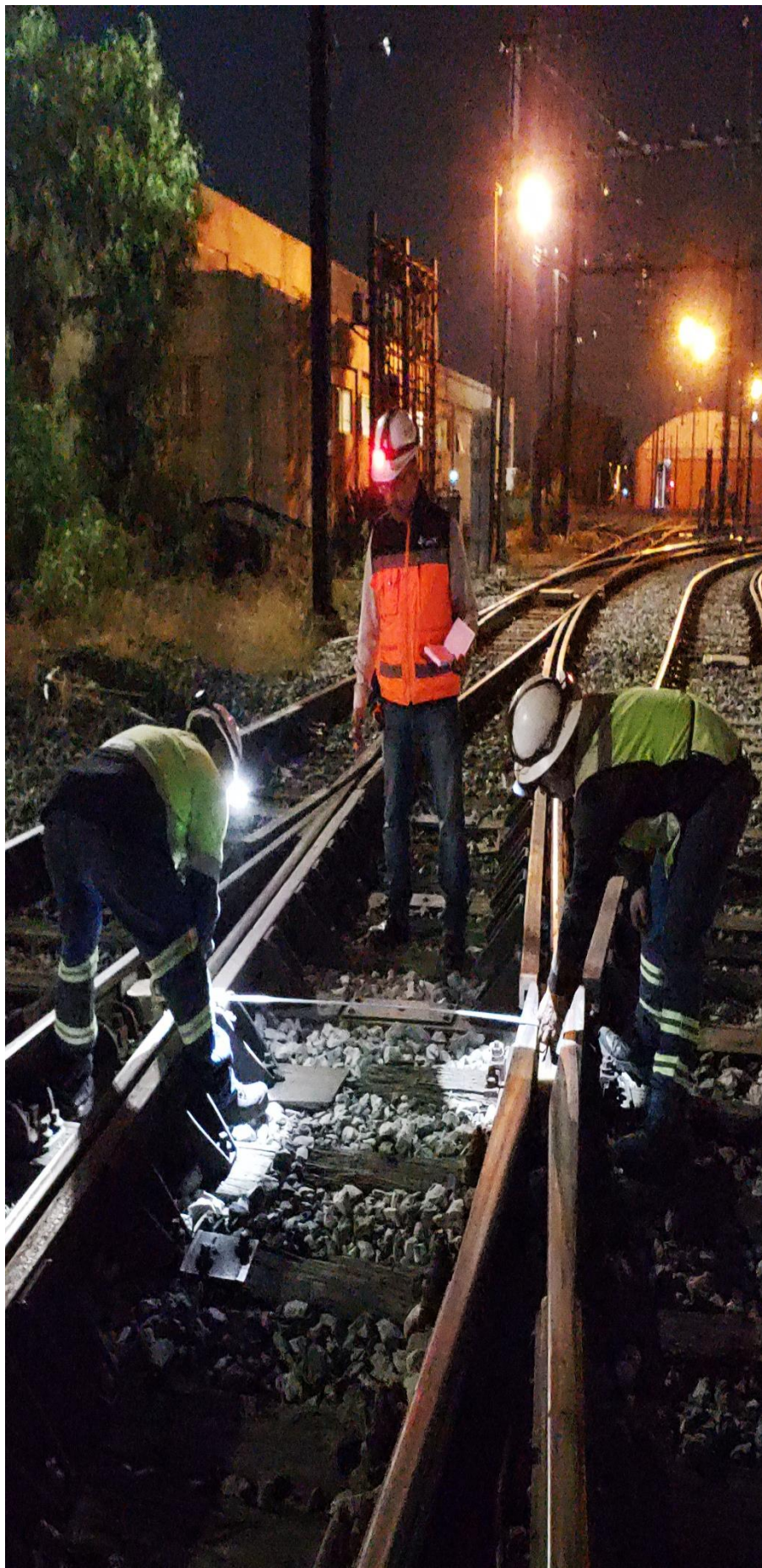


## BRT

Sistema de transporte masivo de pasajeros, cuyas siglas se definen como Bus de Tránsito Rápido, su operación se basa en la segregación de carriles de circulación exclusiva para autobuses de alta capacidad, con estaciones de ascensos y descensos ubicadas en promedio cada 500 m.

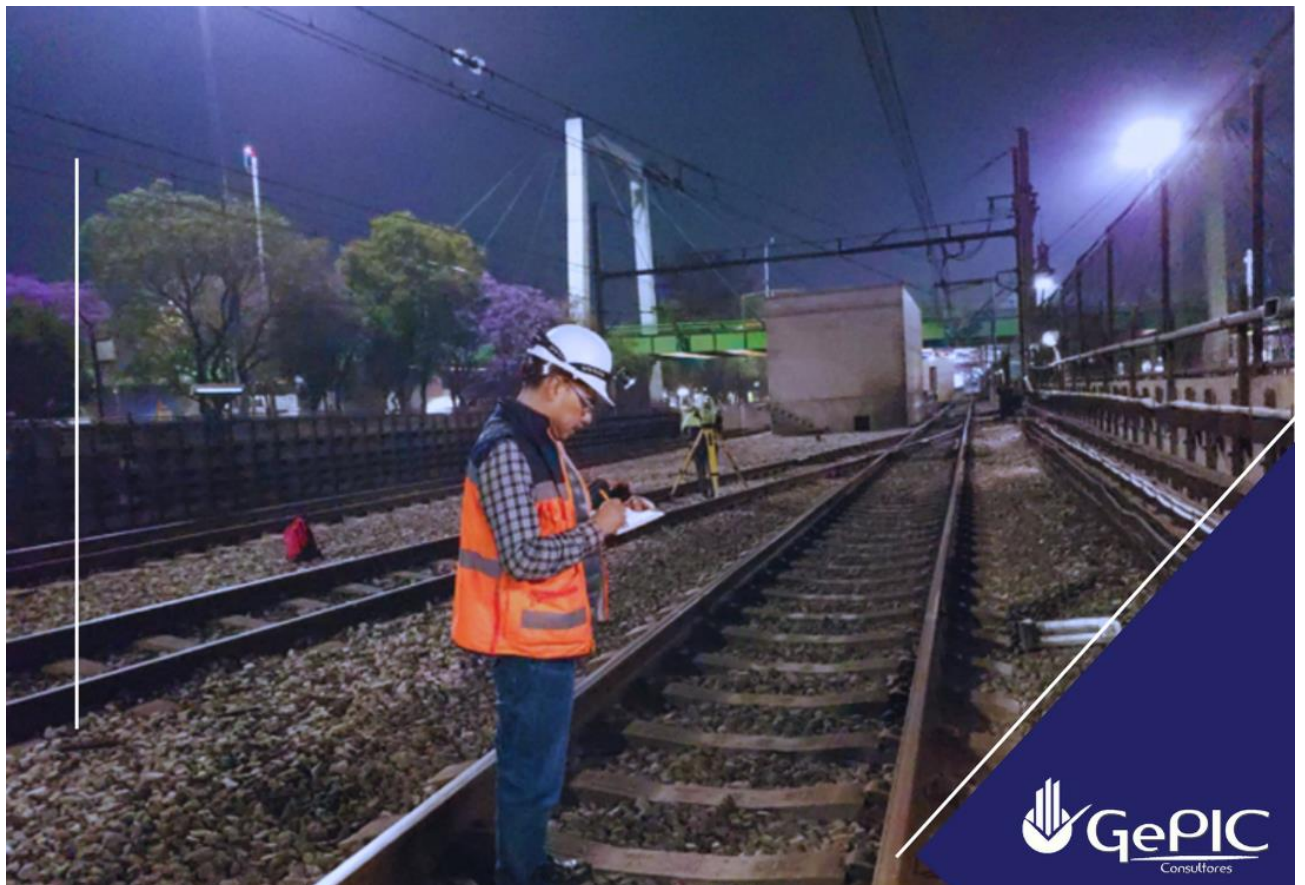
## DESARROLLOS ORIENTADOS A LA MOVILIDAD EFICIENTE

Modelos urbanos con planeación y diseño en torno al transporte público y no motorizado que conecta a los usuarios con diversos servicios, favoreciendo la interacción social, tratando de reducir la dependencia del automóvil.



## SERVICIOS DE SUPERVISIÓN TÉCNICA PARA LA OBRA DE SERVICIOS DE MANTENIMIENTO DE LAS INSTALACIONES DE VÍA DE LA LÍNEA A DEL METRO DE LA CIUDAD DE MÉXICO

- Revisión y aprobación del plan de mantenimiento
- Revisión y aprobación del plan de mantenimiento de vehículos auxiliares
- Inspección de los trabajos
- Detección de deficiencias en horas de operación y emisión de formas de actuar
- Supervisión de seguimiento de averías
- Comprobación de suministros
- Gestión documental
- Supervisión de control presupuestal
- Supervisión de cronograma
- Participación en reuniones.





---

GEPIC CONSULTORES S.A. DE C.V.

Calle Chiclayo 775- 1 Col Lindavista | CDMX | cp 07300  
Tel: +52 (55) 55 771 674 [www.gepicconsultores.com](http://www.gepicconsultores.com)

